

## Komunikat Powiatowego Lekarza Weterynarii w Świebodzinie z dnia 30.12.2022 r.

Powiatowy Lekarz Weterynarii w Świebodzinie zwraca się z prośbą o zgłaszanie zdarzeń znalezienia zwłok padłych ptaków dzikich, w szczególności z grup wysokiego ryzyka tj. **gęsi, łabędzi, kaczek i ptaków drapieżnych**, celem realizacji monitorowania obecności wirusa ptasiej grypy w populacji tych ptaków występującej na obszarze powiatu świebodzińskiego.



INFORMACJA GŁÓWNEGO LEKARZA WETERYNARI  
O AKTUALNEJ SYTUACJI EPIDEMIOLOGICZNEJ DLA WYSOCY ŻYJĄCEJ GRYPY PTAKÓW U PTAKÓW DZIKICH  
W POLSCE

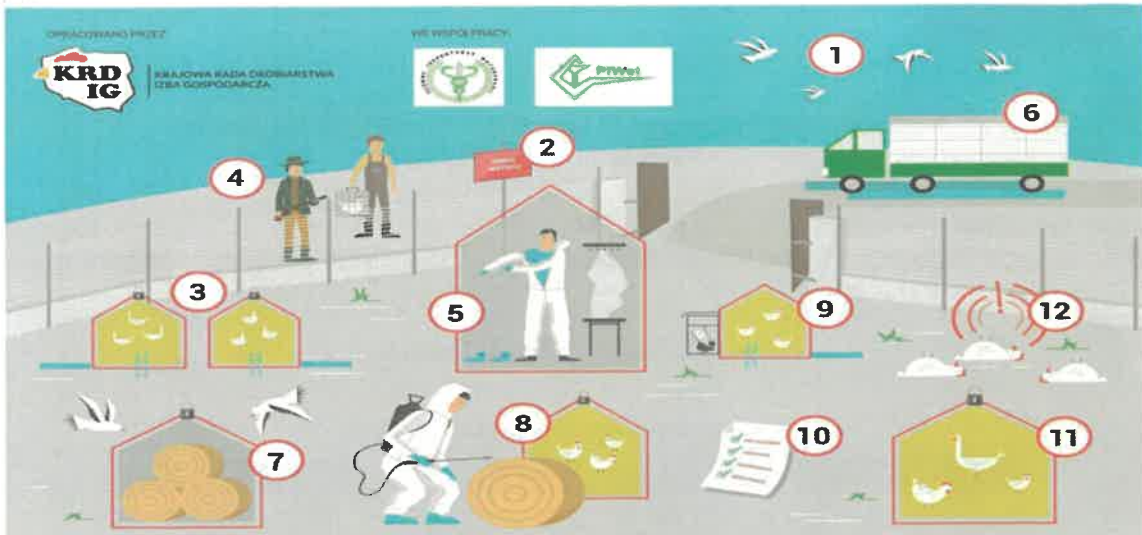
29.12.2022

W 2021 roku na terenie kraju stwierdzono 96 przypadków HPAI u ptaków dzikich.

Nr krajowy ogrońsko	Data stwierdzenia	Podtyp wirusa AI	Gatunek	Liczba sztuk	Województwo	Powiat	Gmina
1	03.01.2022	HSN1	Łabędź niemy	1	Kujawsko-pomorskie	Świecki	Świecie
2	05.01.2022	HSN1	Łabędź niemy	1	Zachodniopomorskie	Koszaliński	Manowo
3	05.01.2022	HSN1	Gęś gęgawa	1	Zachodniopomorskie	Koszaliński	Koszalin
4	05.01.2022	HSN1	Mewa	1	Kujawsko-pomorskie	włocławski	Włocławek
5	06.01.2022	HSN1	Łabędź niemy	1	Świętokrzyskie	konecki	Końskie
6	10.01.2022	HSN1	Gęś gęgawa	1	Pomorskie	nowodworski	Stegna
7	10.01.2022	HSN1	Gęś gęgawa	1	Pomorskie	nowodworski	Stegna
8	10.01.2022	HSN1	Łabędź niemy	1	Łódzkie	m. Łódź	Łódź
9	11.01.2022	HSN1	Łabędź niemy	3	Zachodniopomorskie	koszaliński	Manowo
10	12.01.2022	HSN1	Łabędź niemy	5	Pomorskie	człuchowski	Przechlewo
11	12.01.2022	HSN1	Łabędź niemy	1	Mazowieckie	legionowski	Wieliszew
12	14.01.2022	HSN1	Gęś białoczelna	1	Kujawsko-pomorskie	inowrocławski	Kruszwica
13	19.01.2022	HSN1	Łabędź niemy	7	Opolskie	namysłowski	Namysłów
14	21.01.2022	HSN1	Łabędź niemy	1	Świętokrzyskie	konecki	Końskie
15	25.01.2022	HSN1	Łabędź niemy	1	Dolnośląskie	wrocławski	Wrocław
16	27.01.2022	HSN1	Łabędź niemy	1	Kujawsko-pomorskie	sepolenski	Kamień Krzyżski
17	28.01.2022	HSN1	Łabędź niemy	1	Pomorskie	pucki	Władysławowo
18	28.01.2022	HSN1	Łabędź niemy	1	Mazowieckie	nowodworski	Pomieczówek
19	04.02.2022	HSN1	Łabędź niemy	2	Mazowieckie	legionowski	Wieliszew
20	16.02.2022	HSN1	Łabędź niemy	1	Śląskie	pszczyński	Pszczyna
21	16.02.2022	HSN1	Łabędź niemy	1	Pomorskie	pucki	Hel
22	16.02.2022	HSN1	Łabędź niemy	1	Pomorskie	pucki	Władysławowo
23	18.02.2022	HSN1	Łabędź niemy	1	Mazowieckie	m. st. Warszawa	Warszawa
24	23.02.2022	HSN1	Łabędź niemy	1	Śląskie	pszczyński	Pszczyna
25	07.04.2022	HSN1	Łabędź niemy	1	Warmińsko-mazurskie	olibnyński	Olsztyn
26	03.06.2022	HSN1	Mewa srebrzysta, mewa śnieżna	2	Pomorskie	Gdańsk	Gdańsk
27	17.06.2022	HSN1	Rybitwa czubata, rybitwa rzeźna	2	Pomorskie	Gdańsk	Gdańsk
28	18.07.2022	HSN1	Nurzyk zwyczajny	1	Pomorskie	śkipiński	Ustka
29	01.12.2022	HSN1	Łabędź niemy	1	Kujawsko-pomorskie	Świecki	Świecie
30	02.12.2022	HSN1	Łabędź niemy	1	Kujawsko-pomorskie	Świecki	Świecie
31	06.12.2022	HSN1	Łabędź niemy	2	Kujawsko-pomorskie	Świecki	Świecie
<b>01 - ptaki dzikie otrzymane w niewoli</b>				92			
32	07.12.2022	HSN1	Różne gatunki		Pomorskie	śląpiński	Śląsk
33	13.12.2022	HSN1	Gęś zbozowa	1	Opolskie	namysłowski	Polki
34	13.12.2022	HSN1	Gęś zbozowa	2	Opolskie	namysłowski	Polki
35	14.12.2022	HSN1	Kosaroba	1	Pomorskie	węjherowski	Węjherowo
36	21.12.2022	HSN1	Gęś gęgawa	1	Warmińsko-mazurskie	elbląski	Elbląg
37	28.12.2022	HSN1	Gęś gęgawa	1	łubuskie	wschowski	Sława
38	29.12.2022	HSN1	Łabędź niemy	3	Kujawsko-pomorskie	włocławski	Brzeź Kujawski

Powiatowy Lekarz Weterynarii przypomina o obowiązku ciążyącym na wszystkich podmiotach (osobach fizycznych i prawnych) utrzymujących drób, polegającym na zarejestrowaniu swoich gospodarstw w rejestrze Powiatowego Lekarza Weterynarii w Świebodzinie (wzory wniosków udostępniane są drogą e-mail lub w wersji papierowej w Powiatowym Inspektoracie Weterynarii w Świebodzinie). Wnioski o rejestrację należy składać osobiście w siedzibie Powiatowego Inspektoratu Weterynarii, za pośrednictwem operatora pocztowego na adres Powiatowy Inspektorat Weterynarii w Świebodzinie, ul. Zachodnia 58, 66-200 Świebodzin, lub pocztą e-pup na adres PIW\_Świebodzin.

Powiatowy Lekarz Weterynarii  
w Świebodzinie  
*Grzegorz Janicki*  
lek. wet.



Więcej informacji na [www.krd-ig.com.pl](http://www.krd-ig.com.pl)

### GRYPA PTAKÓW - CZY PRZESTRZEGASZ ZASAD BIOASEKURACJI?



**Zabezpiecz drobię i psy przed kontaktem z dzikimi ptakami!**



Pod żadnym pozorem nie pozwól, aby na farmie przebywały osoby niesposobne.



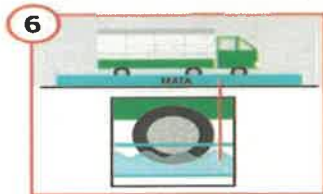
Pamiętaj o matach dezynfekcyjnych i regularnie je naseczaj aktywnym środkiem odciekającym.



Wprowadź zakaz wstępu na farmę osobom mającym kontakt z innym ptactwem (np. właścicielom przydomowych kurników, czy rybników).



Pamiętaj, żeby zawsze zakładać odzież i obuwie ochronne przed wejściem do kurnika i zmieniać je każdorazowo wchodząc do kolejnych budynków.



Wpuszczaj na farmę wyłącznie pojazdy z odciekanymi kołami.



Zadbaj o zabezpieczenie ściółki.



Pamiętaj o dezynfekcji ściółki przed wrzuceniem do kurnika.



Zadbaj o izolację każdego z kurników, a także osobne żywienie i narzędzia.



Procedę rejestr działań takich jak: oczyszczanie, odciekanie, dezynsekcja i deratyzacja.



Posiadasz tylko kilka sztuk drobiu? Dla ich bezpieczeństwa - trzymaj je w zamknięciu.



Zwiększona śmiertelność wśród drobiu, apatia, niechęć do pszy i wody, spadek nieśności oraz objawy nerwowe (porażenie, słabość, sztywność, biegunka, duszność) mogą świadczyć o zawirowaniu powietrznego koronawirusa weterynarii!